

2. Měření termoizolačních vlastností stěrky AZThermaCoat: působení interního zdroje tepla

Cílem měření bylo prokázat termoizolační vlastnosti stěrky při působení interního zdroje tepla na vzorek desky stěrkou AZThermaCoat a normálním nátěrem

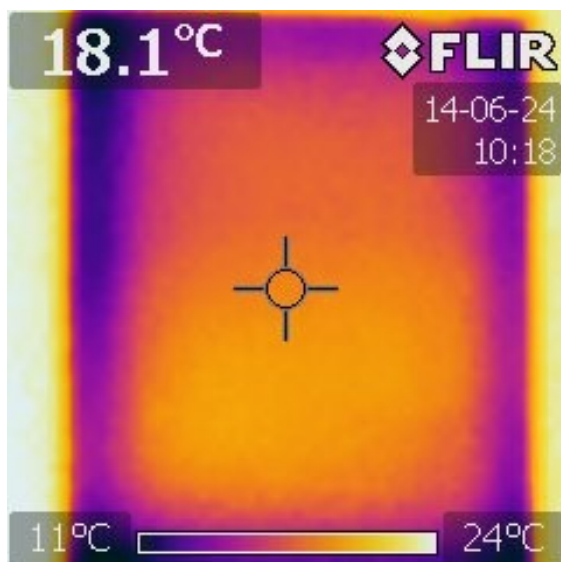
Metodika měření

Byla použita sádkartonová destička natřená normálním nátěrem a stěrkou AZThermaCoat. Na přední stranu destičky byl nasměrován zdroj tepla. Teplota na povrchu destičky byla snímána temokamerou.

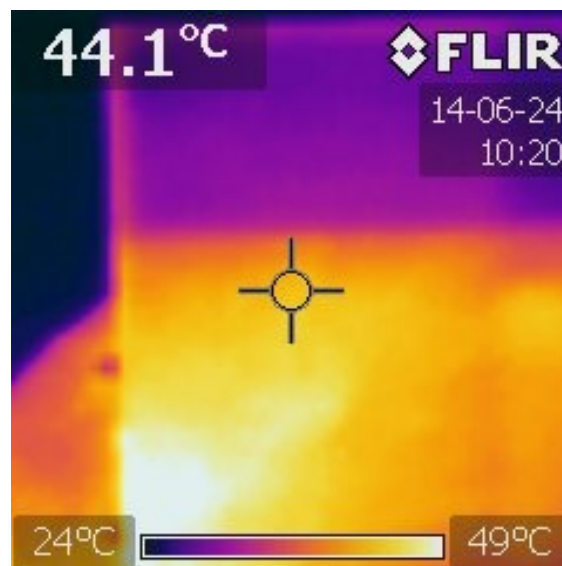


Schéma pokusu: zdroj tepla, působící na destičku natřenou z 1/3 stěrkou normálním nátěrem a ze 2/3 termoizolační stěrkou AZThermaCoat

Výsledky měření



Termosnímek destičky při pokojové teplotě



Termosnímek destičky při působení tepla

Závěr:

Měření prokázalo, že při působení vnitřního zdroje tepla se místo ošetřené stěrkou zahřívá výrazně rychleji než místo natřené standardním nátěrem (horní třetina snímku).