

3. Měření termoizolačních vlastností stěrky AZThermaCoat: Porovnání tepelných vlastností stěny natřené termoizolační stěrkou a normálním nátěrem

Cílem měření bylo prokázat termoizolační vlastnosti stěny natřené stěrkou AZThermaCoat a normálním nátěrem.

Metodika měření

Stěna místnosti byla natřena z jedné poloviny termoizolační stěrkou AZThermaCoat a z jedné poloviny normálním nátěrem.

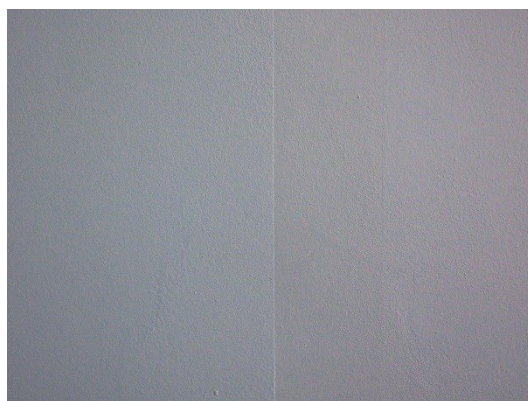
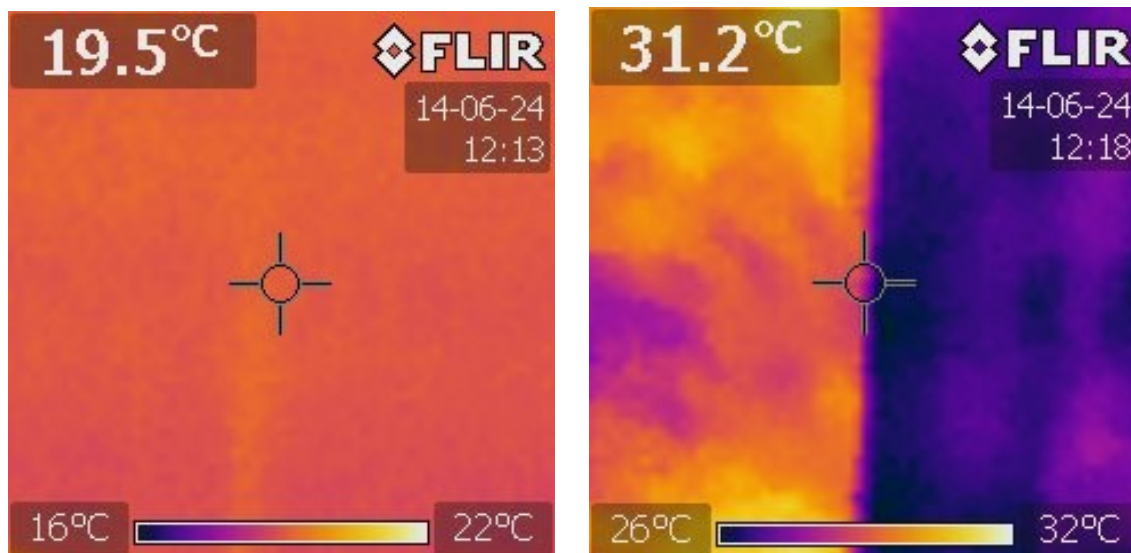


Schéma pokusu: stěna, natřená stěrkou AZThermaCoat (levá část) a normálním nátěrem (pravá část), byla vystavena působení interního zdroje tepla.

Výsledky měření



Termosnímek stěny při pokojové teplotě

Termosnímek stěny při působení zdroje tepla

Závěr: Měření prokázalo, že při působení vnitřního zdroje tepla se část stěny ošetřené stěrkou AZThermaCoat zahřívá výrazně rychleji než stěna natřená standardním nátěrem (pravá část snímku).